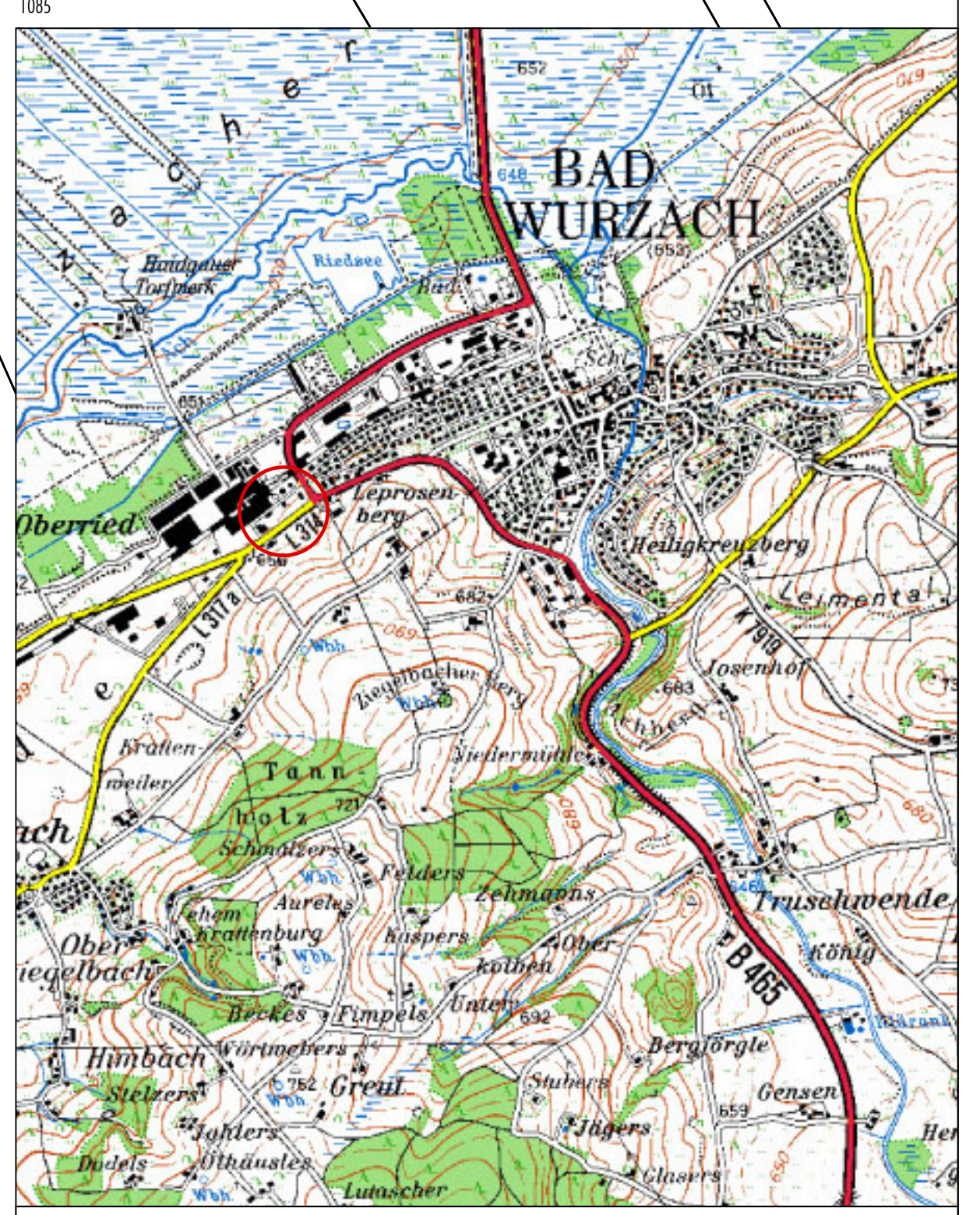
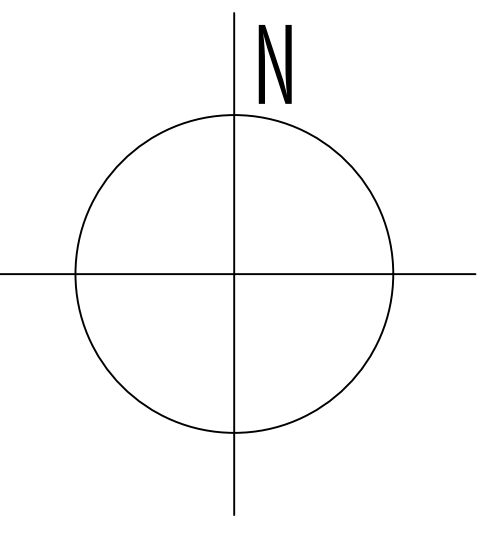


GE
 GRZ 0,80
 WH 10,00m
 FH 13,00m
 o
 SD/PD/PD/SH

Keine baulichen Anlagen/Einrichtungen

Keine baulichen Anlagen/Einrichtungen



Stadt Bad Wurzach
 Bebauungsplan "Glashüttenweg" und die
 örtlichen Bauvorschriften hierzu

M 1 : 500

Plan aufgestellt am : 31. 07. 2006
 Plan geändert am : 16. 04. 2007
 Plan geändert am : 23. 07. 2007